

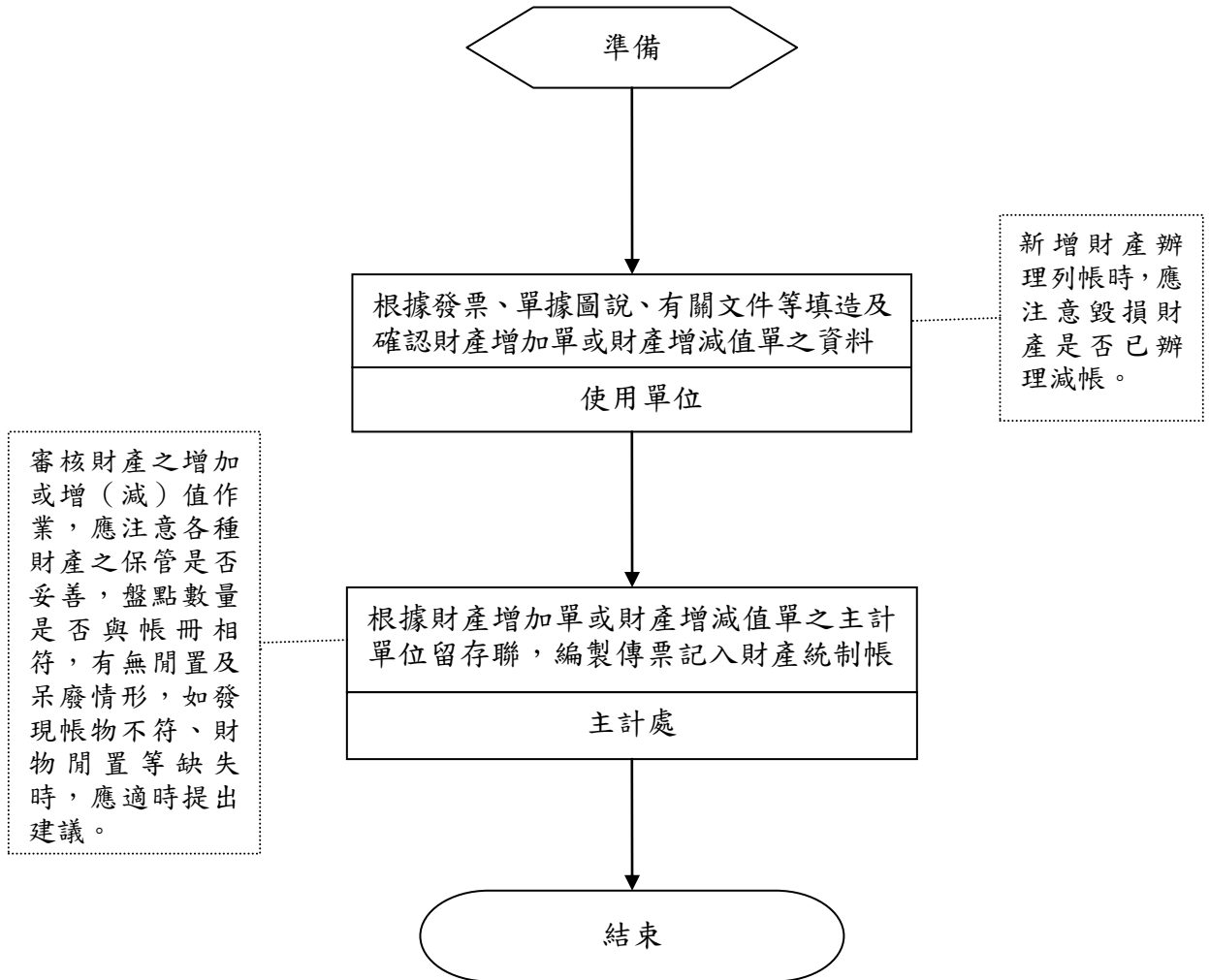
## 連江縣政府主計處作業程序說明表

項目編號	D014
項目名稱	財產增減審核作業
承辦單位	主計處
作業程序說明	<p><b>一、財產增加及增（減）值作業：</b></p> <p>（一）各單位因採購、撥入、孳生及其他方式增加財產或財產價值發生變動時，應由經辦單位根據發票、單據圖說、有關文件等填造財產增加單或財產增減值單，送使用單位確認。</p> <p>（二）使用單位確認財產增加單或財產增減值單連同單據圖說、發票及有關文件等資料，送交主計室審核，依據財產增加單或財產增減值單之主計單位留存聯編製傳票，記入財產統制帳。</p> <p><b>二、財產減損作業：</b></p> <p>（一）各單位財產凡移交、撥出、報廢、損失、贈與等足以減損財產者，應由財產管理單位根據使用單位所敘減損情形及有關文件錄案陳核。</p> <p>（二）財產減損案件送主計室審核是否依規定辦理，並經機關首長或授權代簽人核准後，由財產管理單位填造財產減損單。</p> <p>（三）財產管理單位視財產減損金額，依各機關財物報廢分級核定金額表規定，減損之財產未達報廢年限或有失竊、毀損者，應依據連江縣縣有報廢處理作業要點轉報財政局，奉核定後函轉審計部臺灣省基隆市審計室。</p> <p>（四）財產減損單經機關首長或授權人員核定後，主計室依據相關單位製作傳票，記入財產統制帳。</p>
控制重點	<p>一、審核財產增加(減損)單或財產增減值單應與所檢附之單據圖說、發票及有關文件等資料相符。</p> <p>二、審核機關辦理財產減損作業，應注意財產管理單位須檢附機關首長或授權人員核准文件。</p> <p>三、減損之財產未達報廢年限或有失竊、毀損者，除須檢附機關首長或授權人員核准文件外，並應轉審計部臺灣省基隆市審計室。</p> <p>四、財產管理單位每年應至少實施盤點一次並作成盤點紀錄。</p>
法令依據	一、審計法

	<ul style="list-style-type: none"> <li>二、審計法施行細則</li> <li>三、內部審核處理準則</li> <li>四、國有財產產籍管理作業要點</li> <li>五、國有公用財產管理手冊</li> <li>六、各機關財物報廢分級核定金額表</li> <li>七、普通公務單位會計制度之一致規定</li> <li>八、連江縣縣有財產管理自治條例</li> </ul>
使用表單	<ul style="list-style-type: none"> <li>一、財產增加單</li> <li>二、財產增（減）值單</li> <li>三、財產減損單</li> </ul>

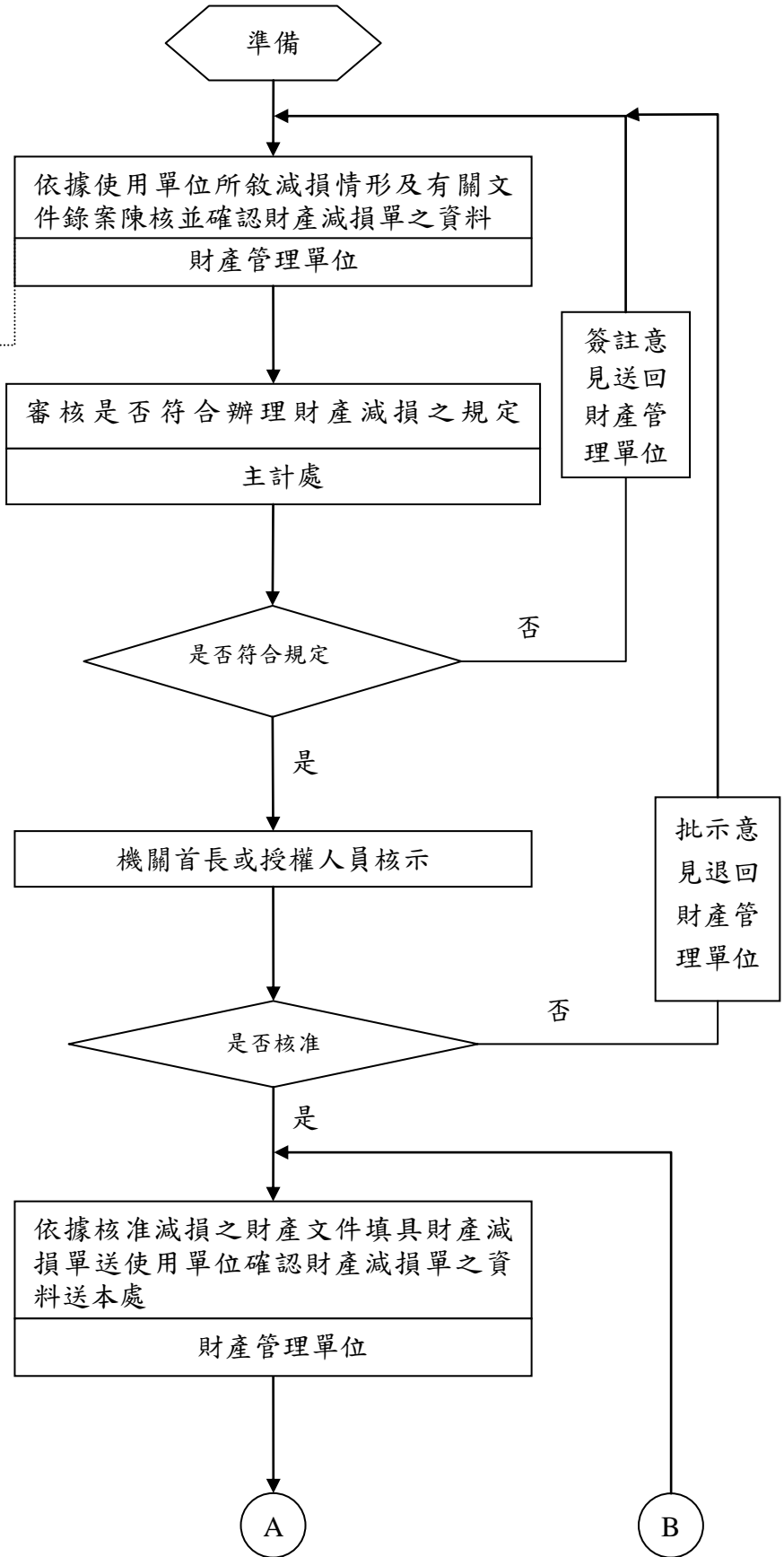
### 連江縣政府主計處作業流程圖 財產增減審核作業

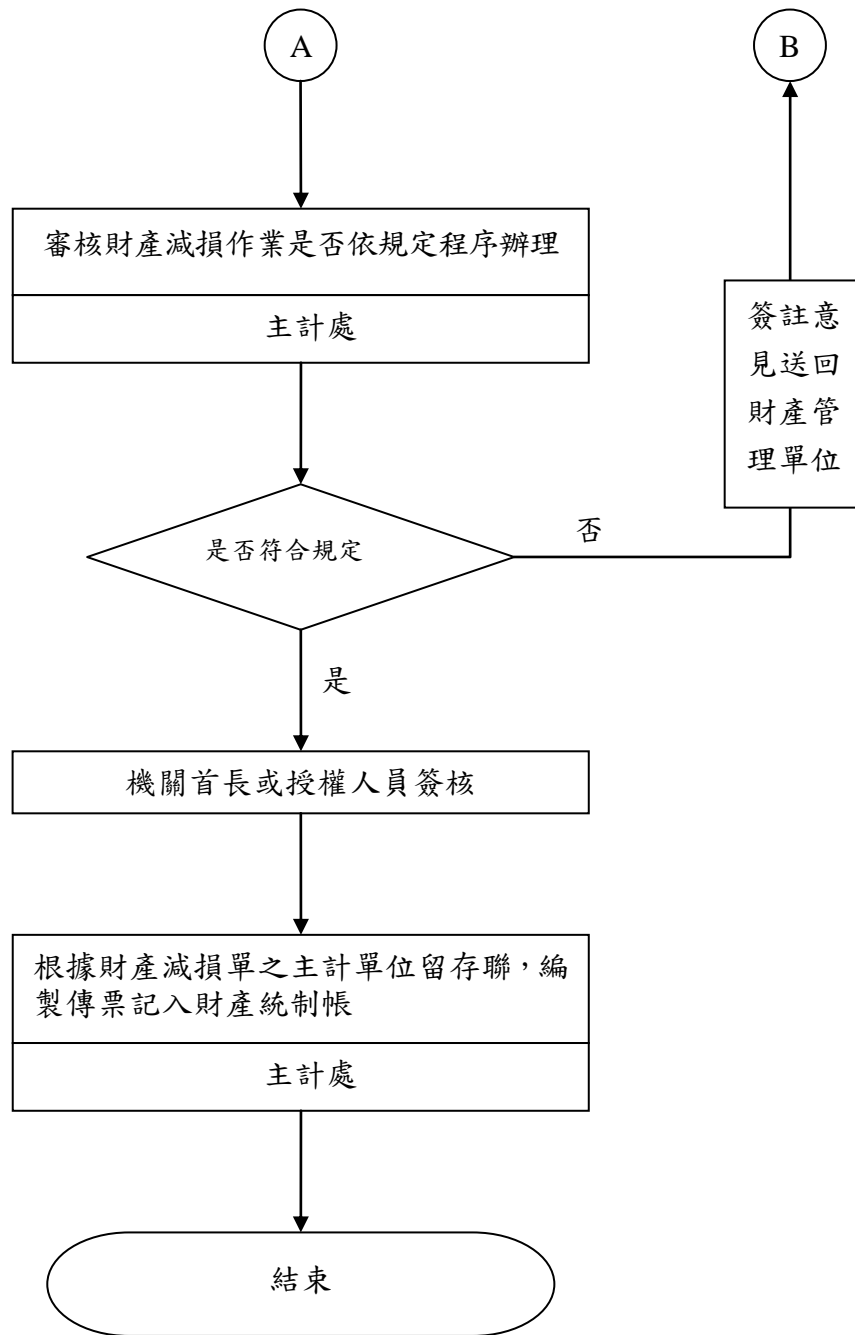
#### 一、財產增加及增（減）值作業



## 二、財產減損作業

1. 機關盤點財產如發現有不符者，應注意有無減損之情形，有廢舊不用者，勿任其閒置，應及時處置或利用。
2. 機關財產之報廢，應依審計法及各機關財物報廢分級核定金額表等相關規定程序辦理，並依國有公用財產管理手冊評估決定其處理方式。





## 連江縣政府主計處內部控制制度作業層級自行評估表

\_\_\_\_\_年度

自行檢查單位：會計單位

作業類別(項目)：財產增減審核作業

檢查日期：\_\_\_\_\_年\_\_\_\_月\_\_\_\_日

檢查重點	自行檢查情形			檢查情形說明
	符合	未符合	不適用	
<p>一、作業流程有效性</p> <p>(一)作業程序說明表及作業流程圖之製作是否與規定相符。</p> <p>(二)內部控制制度是否有效設計及執行。</p>				
<p>二、審核財產增減作業應注意下列事項：</p> <p>(一)審核財產增加(減損)單或財產增減值單是否與所檢附之單據圖說、發票及有關文件等資料相符。</p> <p>(二)審核辦理財產減損作業，注意財產管理單位是否檢附機關首長或授權人員核准文件。</p> <p>(三)減損之財產是否依據連江縣縣有財產管理自治條例轉報財政局，奉核定後函轉審計部臺灣省基隆市審計室。</p> <p>(四)財產管理單位每年是否至少實施盤點一次並作成盤點紀錄。</p>				
<p>結論/需採行之改善措施：</p>				
<p>填表人：_____ 複核：_____ 單位主管：_____</p>				

- 註：1. 機關得就1項作業流程製作1份自行評估表，亦得將各項作業流程依性質分類，同類之作業流程合併1份自行評估表，就作業流程重點納入評估。
2. 各機關應根據評估結果於自行評估情形欄勾選「符合」、「未符合」或「不適用」；若有「未符合」情形，應於評估情形說明欄詳細說明，且於撰寫評估結論時一併敘明須採行之改善措施；若為「不適用」情形，應於評估情形說明欄敘明理由及是否須檢討修正評估重點。